

West Nile Virus

PROTEGGIAMOCI INSIEME

La ASL di Latina informa:

è stata rilevata la circolazione del Virus West Nile in alcune aree della provincia



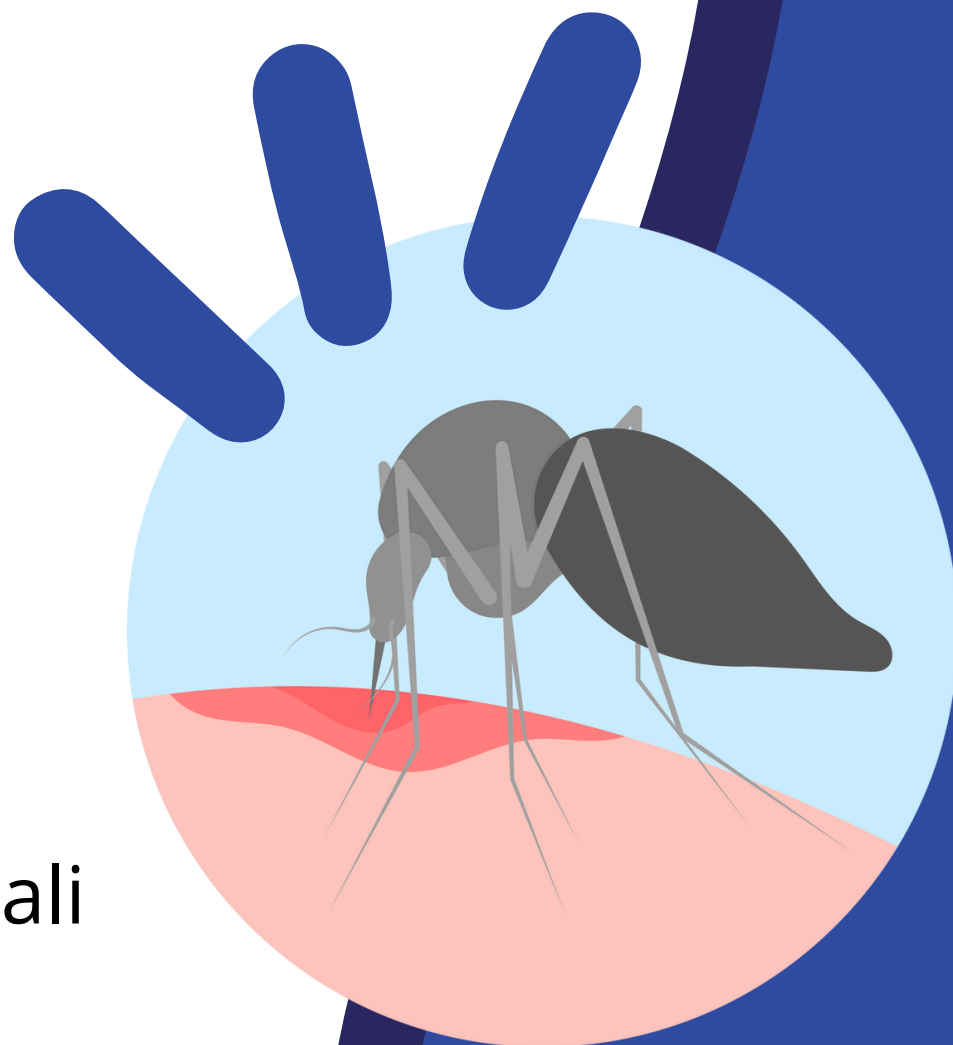
Il virus si trasmette attraverso la puntura di zanzare infette



Non si trasmette da persona a persona né per contatto con animali



Adottare semplici precauzioni aiuta a prevenire il contagio



SERVIZIO SANITARIO REGIONALE

ASL
LATINA

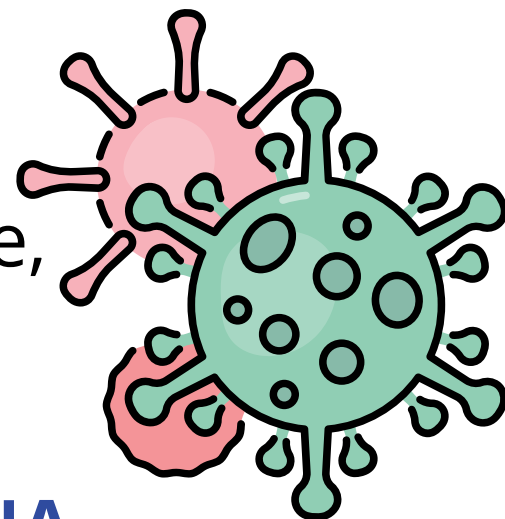


REGIONE
LAZIO



COS'È IL VIRUS WEST NILE?

È un virus trasmesso dalle zanzare (Culex).
La maggior parte delle persone non ha sintomi o presenta disturbi lievi.
Solo raramente può causare complicanze, soprattutto nei soggetti fragili



SITUAZIONE NELLA PROVINCIA DI LATINA

La ASL ha rilevato casi umani e positività preliminari in animali e zanzare. È attivo il coordinamento con i Comuni per le misure preventive.



COME PROTEGGERSI

- ✓ Indossa abiti coprenti nelle ore serali
- ✓ Usa repellenti secondo le istruzioni
- ✓ Applica zanzariere a porte e finestre
- ✓ Elimina l'acqua stagnante
- ✓ Pulisci cortili, cantine e aree verdi

PER APPROFONDIRE:

 bit.ly/sorveglianzarboviroosi

! Piccole **azioni**, grande **prevenzione**: proteggere sé stessi aiuta **tutta la comunità**



SERVIZIO SANITARIO REGIONALE

ASL
LATINA



REGIONE
LAZIO

